

可憐な装飾が施されたロートアイアンの門扉と、左官仕上りの門柱。素朴な温もりの中に、小粋なセンスを感じさせる門構えだ。門扉の向こうには大きな柿の木と住居が見える。

Life Style 01

With World Design House 岐阜県・上村邸
Gifu * Uemura house

土地の景色に溶け込んだ 豊かな感性が育まれる家。

たわわに実をつけた柿の木をシンボルツリーとする上村邸は、豊かな自然に抱かれた長閑な土地に建つ。手がけたのは、高い技術力と臨機応変な対応力を強みとする『インデュアホーム』。施主ご夫妻が心から満足しているという家には幸福なオーラが満ちていた。

photo / Masatake-ISHIKO (石河正武) text / Kei-YOSHIDA (吉田桂)

1 外構は施主ご夫妻がピンコロを敷いたり、芝生を植えたりして、手作りで仕上げている途中だという。半円形のステップは、どの方向からの来客も歓迎しているかのようだ。

2 南側から外観を眺める。青空に映える真っ白の外壁は塗り壁とし、窓もドアも白に統一。それゆえ、アイアンがひと際映えるのだ。アーチ形の窓がデザインのアクセントに。



季節が移ろうにつれ、緑から赤や黄色に装いを変える山々、清冽な水がゆったりと流れる川……。2011年の春、そんな豊かな土地に上村邸は建てられた。

以前は、ご主人の実家の8畳2間で4人のお子さんと、家族6人で暮らしていた上村さんご一家。ある時、ご主人が営む陶器メーカーの社屋の裏の土地が売りに出され、そこを購入し家を建てることになった。「パリのプチホテルのような家にしたかったです。甘すぎず、渋すぎず、程よく落ち着ける雰囲気」と、ご主人。

だが、当初依頼した会社は輸入住宅の経験が浅く、希望を伝えるのさえ難しかったという。半ば諦めかけていたとき、たまたま家に届けられたインデュアホームのチラシを握りしめ、営業所を訪れたことから、家づくりがスタートした。ご主人いわく「私たちの希望を、即座に的確に把握してくれるので、打ち合わせがスムーズだったんです」とのことだ。



リビングルームからダイニングルームを見る。リビングの壁のアイボリー、その向こうのアイスブルーといった淡い色づかいながら、床のチェリー材の濃い色により空間が締まっている。

モールドイングの仕上げひとつにも
心のこもった技が生きている。

Life Style 01
With World Design House
Gifu・Uemura house



1 1階東南に位置するダイニングルームは、家の中で最も清々しい部屋。壁のアイスブルーをぎゅっと濃縮したような、冴えたブルーのシャンデリアはチェコのアンティークだ。

2 リビングルームと、アーチのゲートで区切られたダイニングキッチン。アーチ形の窓が楽しげな食卓を演出。腰壁はもちろん、カウンターにもモールドイングが施されている。



3 滑らかな手触りのアッシュ材を使用したアール階段。階段脇のちょっとしたスペースにも季節の花が飾られ、心が癒されるコーナーとなっている。2階には家族6人の個室が並ぶ。



2階の東南に位置する、ご長女の部屋はラズベリーを思わせる甘いカラーでコーディネート。奥さま直伝の審美眼により、家具や小物に至るまで、スタイリングには隙がない。



1 2階の主寝室。クリーム色の壁が穏やかな雰囲気を醸し出す。ご主人はこちらでギターを毎日練習しているという。2階の床は全室、素足に心地よいパインの無垢材を使用。

2 1階の洗面ボウルには、ご主人の会社の絵師により華やかなバラの絵が描かれている。毎朝、顔を洗うのが楽しくなりそうだ。洗面台には、座って作業できるスペースもある。

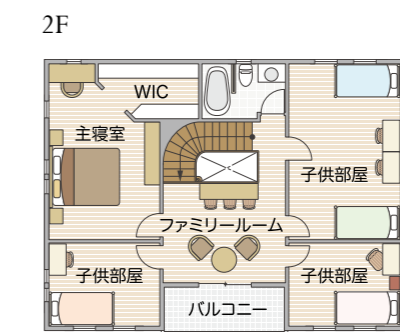
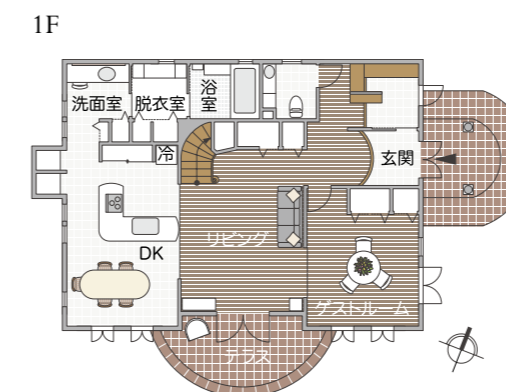
3 2階のトイレには猫足のバススタブを備えたシャワースペースを併設。年頃のご長女が使うほか、将来、B&Bとしてオープンした際にはゲストが使うことも想定しているという。

が、上村さんは、成長に合わせて、または気分に合わせて家具の配置で遊べるのも、家の楽しみ方のひとつと考えたのだ。「4人の子供が独立したら、将来は「B&B」(「Bed&Breakfast」の略で、「プチホテル」に近い簡素な宿のこと)を始めたいと考えているんです。さらには娘がここで店をや

りたいと思ったら、是非させてやりたい。100年でも200年でも内装を作り替えて、この家が生き続けてくれたら嬉しいですね」と、奥さまは語る。その時代、その土地、その家族に、柔軟に応えられる家こそ、住まう人にとって本当に幸福な毎日を約束してくれるだろう。



緑の芝生と青い空、そして洒落な白い邸宅。まるでヨーロッパの郊外のような絵になる風景だ。どこか牧歌的な印象のあるこの土地に寄り添うように、しっかりと馴染むデザインの家である。



Manufacturer Data

株式会社 インデュアホーム

「インデュアホーム」は全国ネットワークをもつハウスメーカーとして、豊富なラインナップと充実のサポート体制を持ちながら、各地の加盟店が地元密着の柔軟なサービスを提供するという、ハイブリッド型のフランチャイズ。予算内で施主の幅広い要望に対応し、個性ある良質な輸入住宅を提供し続けている。

- 坪単価 50万円～
- 施工エリア 全国(ただし一部地域を除く)
- 保証・メンテナンス
保証期間は20年。また、引渡し後10年間に計7回、全国のFC加盟店が定期点検を実施。60年間継続して第三者機関による保証を受けられる点検保証制度にも対応。その他、地盤保証、完成保証、地震保証。

カタログは147～150ページをご参照の上、巻末ハガキにてご請求ください。

House Data

岐阜県・上村邸

●竣工: 2011年3月 ●敷地面積: 530.76㎡ ●延床面積: 180.00㎡

◎インデュアホームFC本部
岩手県花巻市矢沢第10地割1番地1
PHONE: 0198-32-1882
http://endure.jp/

色で遊ぶ、レイアウトで遊ぶ

永く家を楽しむためのアイデア。

Life Style 01

Gifu Uemura house