



American Style

ENDURE HOME

岐阜県H邸

手入れの行き届いたガーデンとモダンテイスト溢れるエクステリア。

美術館を思わせる重厚でエレガントなインテリア。

北米モダンのサーレースタイルに独自のこだわりをプラスした

誰もがくつろげる理想の輸入住宅のカたちだ。

Photo/Yoshihiro-ABE (阿部吉泰) Text/Kazunari-IWATA (岩田一成)



周囲の緑に溶け込むサーレースタイルのエクステリアは、ラップサイディングとストーン張りを上下で使い分けてコーディネート。ホワイトの化粧柱を要所に2本ずつ配してアクセントにするなど、ガレージ、ガーデンとの調和まで考慮したデザインが秀逸だ。



1 サーレススタイルらしい上質なイメージのリビング。フローリングには風合いの高い天然素材のアカシアを使用。内壁とのカラーバランスも絶妙だ。

2 広々とした2階ホールにはクラシカルなデザインのテーブル&チェアを配置。まるで美術館や劇場のようにリラックスできる空間をつくり出している。

3 緩やかにカーブを描いた階段には、質感の高い天然無垢材とハンドメイドのアイアンを組み合わせ、輸入住宅ならではの優雅なイメージを演出する。



エレガントなサーレースタイル

緑豊かな高台に建つ、北米住宅らしいモダンテイストに満ちたH邸。「お城のような家に住んで、感性を磨きたい」と考えていたHさんが、以前からオーダーカーテンで付き合いのあった『インデュアホーム尾張東』に依頼して実現した、理想の輸入住宅だ。

ベースとなっているのは、カナダの都市サーレーに建つ家をモチーフにした、北米モダンの「サーレースタイル」。ラップサイディングとストーン張りで仕上げられたシンメトリーなエクステリアは、要所に化粧柱を2本ずつ用いてデザインのアクセントにしているのが特徴となっている。外観のコンセプトは、「家+庭=家庭」。敷地内に配したガレージと家とのバランス、どの角度から見ても美しいデザイン、イギリスの「セントアンドリュースゴルフクラブ」をイメー

ジしたガーデンとの調和など、あらゆる要素を緻密に組み合わせることで、サーレースタイルらしいエレガントなイメージを強調している。

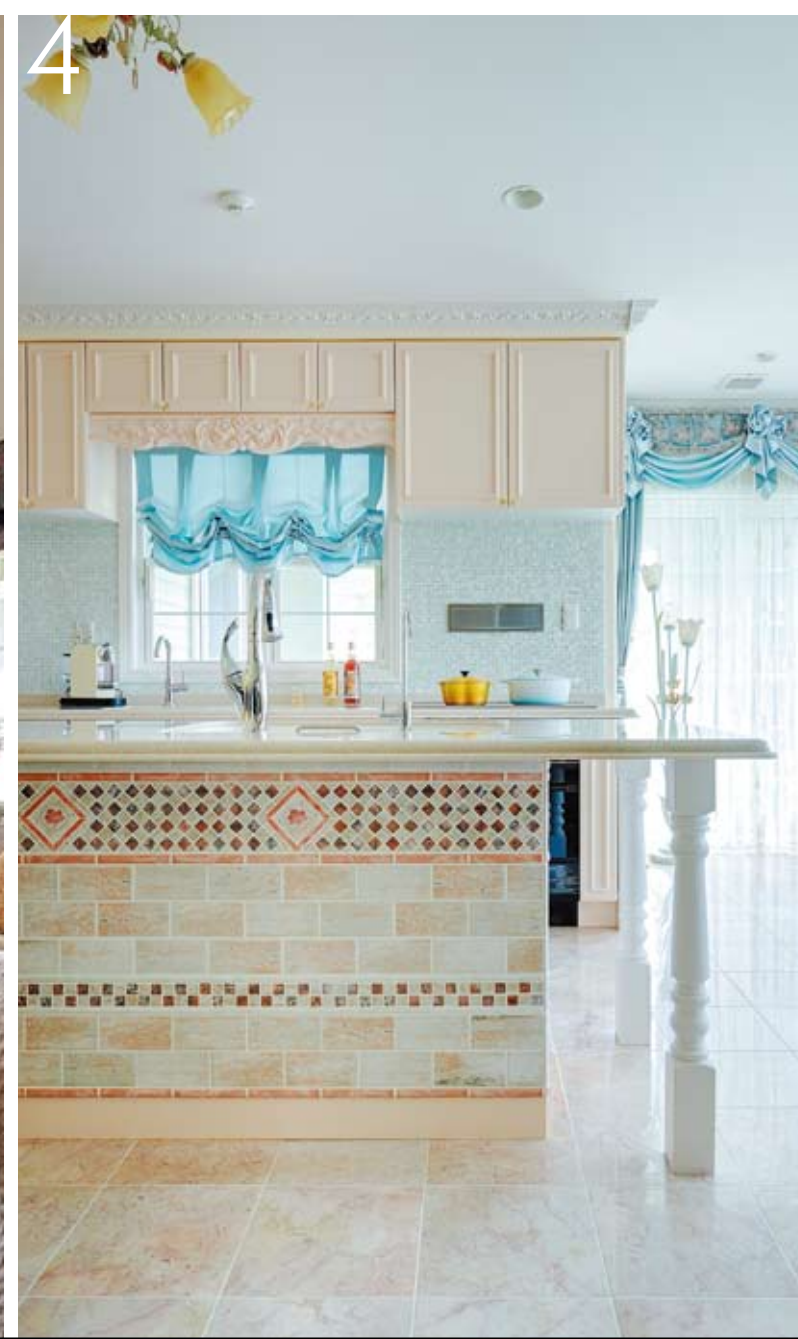
重厚感と落ち着きに満ちたインテリアは、まるで美術館のような趣きだ。要所に絵画を飾り、各部屋の天井にスピーカーを埋め込むことで、いつでもゆったりとくつろげるリラックス空間をつくり出している。開放的な吹き抜け構造を採用したエントランスホールの奥には、広々とした空間を生かして2ヵ所のリビングとゲストルームを配置。家族がくつろげるだけでなく、さまざまな人が集えるように配慮しているのが、人との縁を大切にすHさん流のこだわりだ。

高い質感のアカシア材を用いたフローリングとドライウォールのコントラストが際立つリビングは、重厚感とエレガントさを両立した珠玉のフィニッシュ。奥さまのオーダーで、キッチン

ピンクの色調やイタリア製のモザイクタイルを用いたカウンターとの調和で、派手さを抑えた女性らしい優美なイメージを演出している。部屋の性格によって、大理石のフロアタイルとアカシアのフローリングを使い分けるなど、細部にまで貫かれたハイセンスなコーディネートも秀逸だ。そんなインテリアの中で、もっとも特徴的なのが、高級ホテルの和洋室をモチーフに、部屋の奥にふすまを隔てて和室を配置した1階の主寝室。エレガントな洋風デザインに和のテイストを違和感なく組み合わせることで、独創的なリラックス空間を生み出している。

カラーやデザインにこだわったオーダーカーテンをはじめ、イタリア製のシャンデリアや家具など、ディテールの仕上げも入念。サーレースタイルをベースに、独自のこだわりを存分に詰め込んだこの家は、まさに理想の輸入住宅と呼ぶにふさわしい。

- 1 落ち着いた雰囲気の主寝室。高級ホテルの和洋室をモチーフにして、部屋の奥に和室を配置。生活動線を考慮してバスルームも隣接されている。
- 2 仕事でもプライベートでも活躍する「男の隠れ家」的な書斎も完備。タモ材の腰板を張り巡らせることで重厚感のあるイメージを演出する。
- 3 開放的な吹き抜け構造のリビング。2階ホールをバルコニー上にせり出させるなど、随所にサーレースタイルらしいエレガントなデザインが施される。
- 4 奥さまのオーダーで、キッチンは淡いピンクでコーディネートされている。イタリア製のモザイクタイルをあしらったカウンターのデザインも秀逸だ。
- 5 大型の窓から存分に外光を取り入れるダイニング。輸入家具やオーダーカーテン、イタリア製シャンデリアとの調和で優雅なひとときを演出する。



DATA Design & Construction

カタログ請求
P154

株式会社 インデュアホーム
(インデュアホームFC本部)

岩手県花巻市矢沢10地割1番地1
TEL **0198-32-1882**
<http://endure.jp/>

対応価格帯
50
万円~/坪

施工エリア／全国(ただし一部地域を除く)

保証・メンテナンス／保証期間は20年。また、引越後10年間に7回、全国のFC加盟店が定期点検を実施。60年間継続して第三者機関による保証を受けられる点検保証制度にも対応。その他、地盤保証、完成保証、地震保証。



岐阜県H邸(施工店:インデュアホーム尾張東)
●竣工/2011年4月 ●延床面積/210.34㎡